

03

03

CAPUCHONES ENDOSCÓPICOS: UNA HERRAMIENTA FUNDAMENTAL EN LA ENDOSCOPIA TERAPÉUTICA

ENDOSCOPIC CAPS: A FUNDAMENTAL TOOL IN THERAPEUTIC ENDOSCOPY



Espinós Alegre, R*¹; Miranda Gimenez, L¹; Falcon Diaz, L¹; Andrés Valero, S¹; Uchima Koecklin, H².

¹Enfermera. Instituto de Endoscopia Avanzada Espinós Turró. Centro Médico Teknon. Barcelona.

²Endoscopista. Instituto de Endoscopia Avanzada Espinós Turró. Centro Médico Teknon. Barcelona.

Recibido noviembre de 2023; aceptado mayo de 2024. Disponible internet desde julio de 2024

Autor para correspondencia: rosa.espinosalegre@gmail.com

Enferm Endosc Dig. 2024;11(1):37-39

RESUMEN

INTRODUCCIÓN: El hecho de que la endoscopia digestiva intervencionista esté en constante evolución hace que las enfermeras tengamos que estar en constante formación, atentas a las actualizaciones de las diversas intervenciones y técnica, así como del aparataje y utillaje utilizado en ellos, con el fin de colaborar en que las intervenciones endoscópicas sean más eficaces, eficientes y menos invasivas para el paciente. El uso de los capuchones en la endoscopia digestiva está cada vez más normalizado para todo tipo de intervenciones, habiendo diferentes modelos para cada caso. Como enfermeras expertas en endoscopia debemos conocer la existencia y el uso de cada tipo de capuchón.

TÉCNICA ENDOSCÓPICA: El capuchón es un accesorio de un solo uso que se coloca en el extremo distal del endoscopio. Ayuda a mantener una distancia constante entre el endoscopio y la mucosa. Se puede utilizar en la endoscopia diagnóstica, para detectar lesiones escondidas en pliegues o para estabilizar la imagen. Pero, sobretodo, tiene un uso cada vez más en auge, para la endoscopia terapéutica habiendo muchas opciones de capuchones: capuchón cónico, recto corto, recto largo, capuchón de bandas, el capuchón de prueba para el full thickness o el capuchón endocuff.

PLAN DE CUIDADOS ENFERMEROS: Se realiza un proceso de atención de enfermería y se elabora un plan de cuidados en base a la taxonomía NNN (NANDA, NIC, NOC). Como diagnósticos enfermeros se seleccionan: requerimientos terapéuticos y complicación potencial de hemorragias, temor, dolor agudo, riesgo de náuseas.

DISCUSIÓN: El uso de capuchones en la endoscopia diagnóstica y terapéutica da muy buenos resultados, disminuyendo las posibles complicaciones y ayudando al endoscopista en la realización de la técnica. Conocer los tipos de capuchones y sus usos nos da un conocimiento específico para realizar un buen trabajo en equipo y asegurar el éxito del procedimiento.

Palabras clave: Endoscopia, capuchón, trabajo en equipo, conocimiento, endoscopia terapéutica.

ABSTRACT

INTRODUCTION: The fact that interventional digestive endoscopy is constantly evolving means that nurses have to be in constant training, attentive to updates on the various interventions and techniques, as well as the equipment and tools used in them, in order to Collaborate in making endoscopic interventions more effective, efficient and less invasive for the patient. The use of caps in digestive endoscopy is increasingly standardized for all types of interventions, with different models for each case. As expert endoscopy nurses, we must know the existence and use of each type of cap.

ENDOSCOPIC TECHNIQUE: The cap is a single-use accessory that is placed on the distal end of the endoscope. Helps maintain a constant distance between the endoscope and the mucosa. It can be used in diagnostic endoscopy, to detect hidden lesions in folds or to stabilize the image. But above all, it has an increasingly growing use for therapeutic endoscopy, with many options for caps: conical cap, short straight, long straight, banded cap, the trial cap for full thickness or the endocuff cap.

NURSING CARE PLAN: A nursing care process is carried out and a care plan is prepared based on the NNN taxonomy (NANDA, NIC, NOC). The following nursing diagnoses are selected: therapeutic requirements and potential complication of bleeding, fear, acute pain, risk of nausea.

The use of caps in diagnostic and therapeutic endoscopy gives very good results, reducing possible complications and helping the endoscopist in performing the technique. Knowing the types of caps and their uses gives us specific knowledge to perform good teamwork and ensure the success of the procedure.

Keywords: Endoscopy, cap, teamwork, knowledge, therapeutic endoscopy.

INTRODUCCIÓN

El hecho de que la endoscopia digestiva intervencionista esté en constante evolución hace que las enfermeras tengamos que estar en continua formación, atentas a las actualizaciones de las diversas intervenciones y técnica, así como del aparataje y utillaje utilizado en ellos, con el fin de colaborar en que las intervenciones endoscópicas sean más eficaces, eficientes y menos invasivas para el paciente.

Los conocimientos específicos de la endoscopia digestiva y de las técnicas endoscópicas, sus habilidades y la práctica en el manejo de los materiales son primordiales para realizar un buen trabajo en equipo y el éxito de los procedimientos, minimizando las complicaciones que pudieran derivar de la técnica empleada.

Como enfermeras expertas en endoscopia debemos conocer la existencia y el uso de cada tipo de capuchón.

TÉCNICA ENDOSCÓPICA

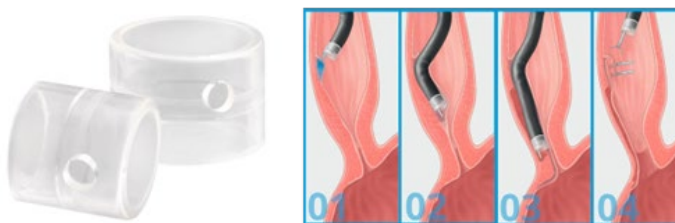
El capuchón es un accesorio de un solo uso, habitualmente de plástico transparente que se coloca en el extremo distal del endoscopio. Ayuda a mantener una distancia constante entre el endoscopio y la mucosa.

Se puede utilizar en la endoscopia diagnóstica para detectar lesiones ocultas en pliegues colónicos, estabiliza la imagen anulando movimientos respiratorios o latidos y para visualizar la papila duodenal mediante un endoscopio de visión frontal.

Pero la principal función del capuchón es facilitar la visión del endoscopio durante la realización de procedimientos endoscópicos terapéuticos.

Para ello el mercado dispone de diferentes tipos y formas de capuchones, utilizados para las diferentes técnicas endoscópicas.

Capuchones rectos cortos: Hay modelos para gastroscopios y para colonoscopios. Tiene un uso para el diagnóstico óptico, para mucosectomías, disecciones submucosas y POEM (miotomía endoscópica peroral) (figuras 1 y 2)



Figuras 1 y 2. Capuchón recto corto.

Capuchones cónicos: Hay modelos para gastroscopios y para colonoscopios y se usa para disecciones submucosas ya que por la forma cónica o forma de embudo te permite entrar en espacios más pequeños. El capuchón mejora la tracción para poder hacer la disección. En la mucosectomía underwater ayuda a protruir la lesión (figuras 3 y 4)



Figuras 3 y 4. Capuchones cónicos.

Capuchón prueba full thickness: Es un capuchón de prueba que se utiliza antes de abrir el sistema FTRD, para comprobar que la lesión es del tamaño correcto para este sistema (figura 5)



Figura 5. Capuchón prueba full thickness

Capuchón de bandas: Es de uso solo para gastroscopio. Es un capuchón largo y recto donde van premontadas varias bandas elásticas. Se introduce el endoscopio con el capuchón montado en la punta, y se coloca sobre la variz; se succiona, con lo que se introduce la variz en el capuchón, y a continuación se "dispara" la banda que atrapa la variz y la "estrangula". También se puede utilizar de prueba antes de realizar una mucosectomía con las bandas (figura 6)



©2021 by Boston Scientific Corporation or its affiliates. All rights reserved.

Figura 6. Capuchón bandas

Capuchón recto largo: Su uso es, sobretodo, para la extracción de cuerpos extraños, ayuda a no lesionar la mucosa al retirar el cuerpo extraño tanto en gastroscopias como colonoscopias (figura 7)

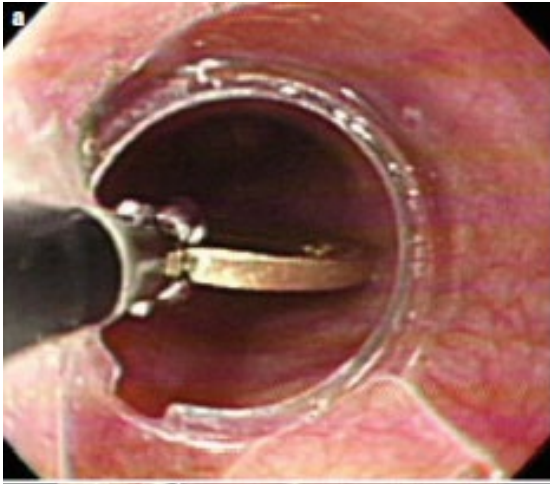


Figura 7. Capuchón recto largo.

Capuchón endocuff: Su uso es para colonoscopias. Sirve para allanar los pliegues del colon en retirada ofreciendo una visión mejorada de todo el colon (figura 8)



Figura 8. Capuchón endocuff

CUIDADOS DE ENFERMERÍA:

Los cuidados de enfermería desempeñan un papel crucial en la endoscopia digestiva para garantizar la seguridad y el bienestar del paciente. Se realiza un proceso de atención de enfermería y se elabora un plan de cuidados en base a la taxonomía NNN (NANDA, NIC, NOC). Como diagnósticos enfermeros se seleccionan:

1. Dolor agudo: (01032)

- Evaluar el nivel de dolor antes y después del procedimiento.
- Administrar analgésicos según las indicaciones médicas.

2. Riesgo de infección: (00004)

- Mantener una técnica aséptica durante la preparación y realización del procedimiento.
- Asegurarse de que todo el equipo y los instrumentos estén esterilizados o desinfectados correctamente.

3. Riesgo de aspiración: (00003)

- Mantener al paciente en posición adecuada durante y después del procedimiento para prevenir la aspiración.
- Controlar la saturación de oxígeno y la frecuencia respiratoria durante la recuperación.

4. Ansiedad: (00146)

- Proporcionar apoyo emocional al paciente, explicando el procedimiento y respondiendo a sus preguntas.

5. Riesgo de lesión (00115):

- Supervisar cuidadosamente al paciente antes, durante y después del procedimiento para prevenir caídas u otras lesiones.
- Asegurarse de que el paciente esté completamente despierto y alerta antes de permitir que se levante.

6. Déficit de conocimiento (00203):

- Educar al paciente sobre el procedimiento de endoscopia, incluyendo que esperar antes, durante y después.
- Proporcionar instrucciones claras sobre la restricción de alimentos y líquidos antes de la endoscopia y cualquier precaución post-procedimiento.

DISCUSIÓN

El uso de capuchones en la endoscopia diagnóstica y terapéutica da muy buenos resultados, disminuyendo las posibles complicaciones y ayudando al endoscopista en la realización de la técnica. Conocer los tipos de capuchones y sus usos nos da un conocimiento específico para realizar un buen trabajo en equipo y asegurar el éxito del procedimiento.

BIBLIOGRAFÍA

1. <https://pubmed.ncbi.nlm.nih.gov/37348544/>
2. <https://pubmed.ncbi.nlm.nih.gov/36241181/>
3. <https://st-endoscopia.es/productos/accesorios/esd/accesorios-esd/capuchones-esd/>
4. <https://www.olympus.es/medical/es/Productos-y-soluciones/Productos/Product/ENDOCUFF-VISION.html>
5. <https://www.izasamedical.es/es/productos/ftd-ovesco>
6. <https://es.slideshare.net/slideshow/endoscopia-capmi-guel-chavez-rossell/41923773>